

# INCONTRO DELLA RETE ITALIANA DEI «SISTER PROJECTS» DEL 7FP-EU

Padova, 11 dicembre 2015



Supported by  
the 7<sup>th</sup> Framework Programme  
of the European Union



---

Gendering the **A**cademy  
and **R**esearch: combating  
Career Instability and **A**symmetries

---

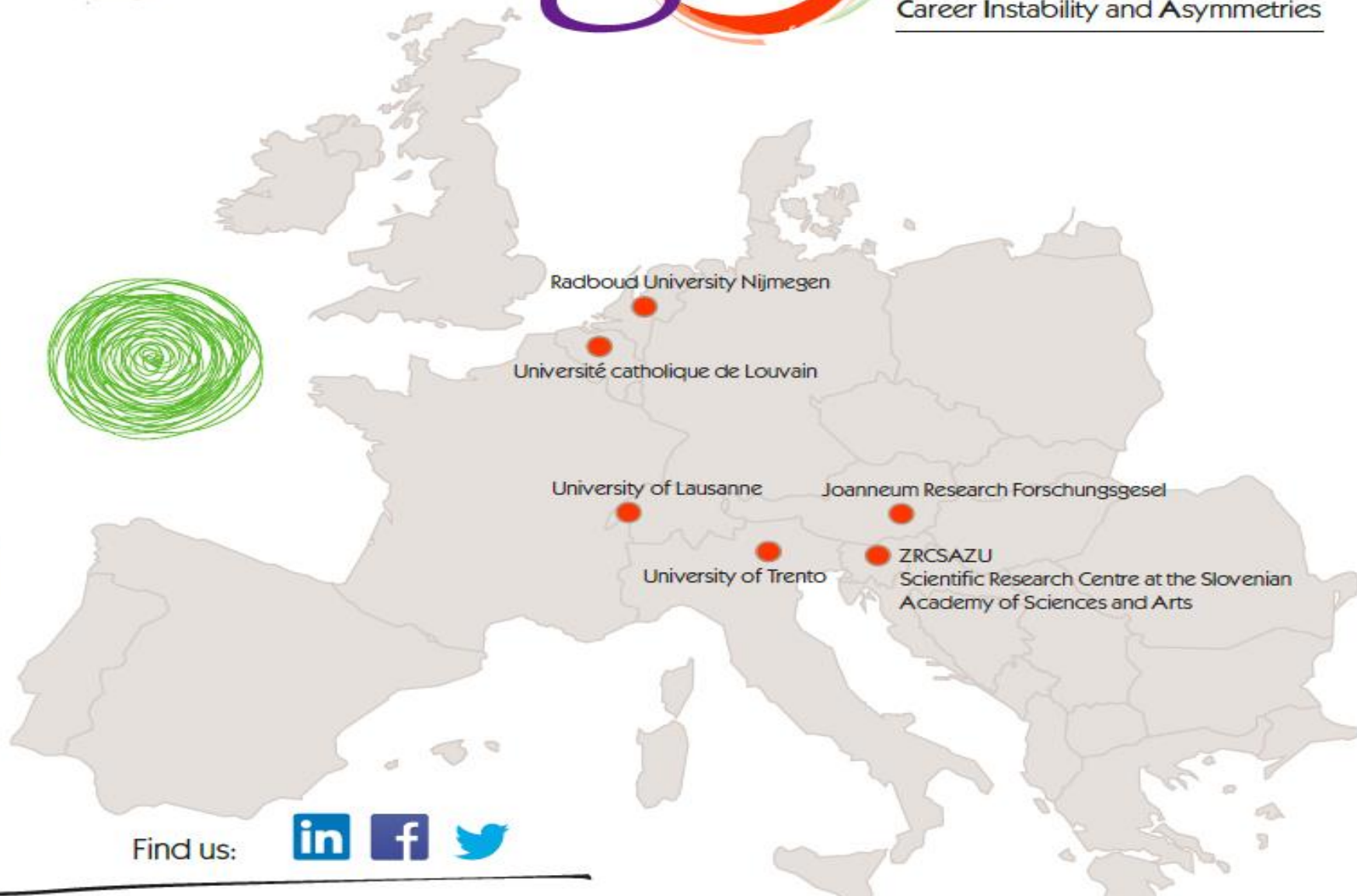
**Combattere le diseguaglianze di genere  
nelle prime fasi della carriera scientifica  
per sostenere la qualità del lavoro di  
ricercatori e ricercatrici**

[www.garciaproject.eu](http://www.garciaproject.eu)





**Gendering the Academy  
and Research: combating  
Career Instability and Asymmetries**



Find us:



# Obiettivi e tematiche affrontate



**Focus: prime fasi delle carriere scientifiche.**

**Fieldwork:**

- discipline STEM (Science, Technology, Engineering and Mathematics) e SSH (Social Science and Humanities)
- UNITN: **Dip. di Sociologia e ricerca sociale (DSRS)** e **di Ingegneria e scienza dell'informazione (DISI)**.

**Target:**

- ricercatori e ricercatrici con una posizione *non strutturata* (**assegnisti/e e RTD-A**),
- ma anche **leavers**, che hanno lasciato UNITN (per cambiare lavoro o proseguire la carriera scientifica altrove).

**•Articolazione del progetto:**

- **18 mesi di ricerca** a livello macro (mappatura a livello nazionale), meso (culture e pratiche organizzative) e micro (traiettorie di carriera individuale)
- **+ 18 mesi di sperimentazione** e implementazione finalizzata al cambiamento.



# Struttura di genere

## Confronto UNITN vs Italia



*Personale docente e di ricerca – Unitn (31/03/2015 e 2013) e Italia (2013) - Valori assoluti per uomini, donne e totale, percentuale di donne sul totale per ciascuna posizione (%F/TOT) e Glass Ceiling Index per il personale docente e di ricerca*

	UNITN - 31/03/2015				UNITN - 2013				ITALIA - 2013			
	U	D	TOT	%D su TOT	U	D	TOT	%F su TOT	U	D	TOT	%F su TOT
<i>Personale docente e di ricerca</i>												
Professori ordinari	150	20	170	11.8	155	22	177	12.4	10955	2935	13890	21.1
Professori associati	181	75	256	29.3	141	44	185	23.8	10278	5532	15810	35.0
Ricercatori a tempo indeterminato	56	31	87	35.6	98	66	164	40.2	12923	10823	23746	45.6
RTD (Moratti+RTDa+RTDb)	44	29	73	39.7	37	26	63	41.3	1798	1364	3162	43.1
Assegnisti di ricerca post doc	196	111	307	36.2	176	107	283	37.8	9592	10107	19699	51.3
<i>GCI</i>			2.2				2.2				1.7	
<i>GCI (con assegnisti)</i>			2.5				2.4				1.9	

*Fonti:* Per Unitn nostra elaborazione su dati forniti da Ufficio Studi. Per professori associati, ordinari e ricercatori dati DRUO, per assegnisti Anagrafe Nazionale degli Assegnisti. Distinzione tra RTI e RTD derivata da dati Cineca (<http://cercauniversita.cineca.it/>). Per Italia: nostre elaborazioni su dati Miur (<http://statistica.miur.it/>) per tutte le posizioni eccetto RTD. Per gli RTD dati provenienti da Cineca (<http://cercauniversita.cineca.it/>).

*Note:* GCI=Glass-Ceiling Index (per il personale docente e di ricerca)

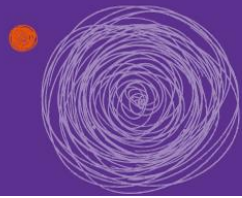
$GCI = \frac{Tot. Fem. (Ordinari + Associati + RTI + RTD)}{Tot. (Ordinari + Associati + RTI + RTD)} / \frac{Fem. Ordinari}{Tot. Ordinari}$

$GCI (con assegnisti) = \frac{Tot. Fem. (Ordinari + Associati + RTI + RTD + Assegnisti)}{Tot. (Ordinari + Associati + RTI + RTD + Assegnisti)} / \frac{Fem. Ordinari}{Tot. Ordinari}$





# La fase ricerca - 1



## Livello MACRO:

- Regimi di genere e sistemi di welfare a livello nazionale/locale

## Livello MESO:

- Gender budgeting e gestione dei processi decisionali
- I sottotesti di genere dell'eccellenza nelle pratiche di reclutamento
  - ✓ Processi di reclutamento e selezione dei dipendenti
  - ✓ Analisi dei criteri formali
  - ✓ Analisi delle pratiche *in-uso*



# La fase ricerca - 2



## Livelli MESO e MICRO

### ➤ **Struttura e cultura di genere**

- Analisi organizzativa strutturale
  - ✓ Sviluppo di indicatori statistici (analisi org. strutturale)
  - ✓ Mappatura didattica e progetti di ricerca
- Analisi della cultura organizzativa
  - ✓ Interviste (20 STEM + 20 SSH) con assegnisti/e e RTD-a
  - ✓ Mappatura politiche di conciliazione presenti in ateneo
- Analisi sistemica -> Gender Action Plan

### ➤ **Il fenomeno della Leaky Pipeline**

- Analisi quantitativa -> indicatori nazionali e websurvey
- Analisi qualitativa
  - ✓ Interviste (20 STEM + 20 SSH) con ex-assegnisti/e di ricerca che hanno lavorato nei dipartimenti oggetto di studio (DSRS e DISI), ma che ora sono occupati/e altrove, in posizioni coerenti o meno con la propria carriera scientifica.
  - ✓ Analisi comparativa delle traiettorie di Leaky Pipeline.



# GARCIA WORKING PAPER



- Le Feuvre, Nicky (ed.) [Contextualizing Women's Academic Careers: Comparative Perspectives on Gender, Care and Employment Regimes in Seven European Countries](#), *GARCIA working papers*, n. 1, University of Trento (ISBN 978-88-8443-609-2);
- Herschberg, Channah, Yvonne Benschop and Marieke van den Brink (eds.) [Constructing excellence: the gap between formal and actual selection criteria for early career academics](#), *GARCIA working papers*, n. 2, University of Trento (ISBN 978-88-8443-610-8);
- Le Feuvre, Nicky (2015) [Contextualizing Women's Academic Careers in Cross-National Perspective](#), *GARCIA working papers* n. 3, University of Trento (ISBN 978-88-8443-610-8);
- Sanja Cukut Krilić and Elisa Rapetti (eds.) (2015) [Mapping organisational work-life policies and practices](#), *GARCIA working papers* n. 4, University of Trento (ISBN 978-88-8443-610-8);
- Farah Dubois-Shaik and Bernard Fusulier (eds.) (2015) [Academic Careers and Gender Inequality: Leaky Pipeline and Interrelated Phenomena in Seven European Countries](#), *GARCIA working papers* n. 5, University of Trento (ISBN 978-88-8443-641-2);
- Jovana Mihajlović Trbovc and Ana Hofman (2015) [Toolkit for Integrating Gender-Sensitive Approach into Research and Teaching](#), *GARCIA working papers* n. 6, University of Trento (ISBN 978-88-8443-645-0);
- Ana Hofman and Jovana Mihajlović Trbovc (eds.) (2015) [Gender Dimension in Research and Curriculum: 12 SSH and STEM test institutions](#), *GARCIA working papers* n. 7, University of Trento (ISBN 978-88-8443-647-4).





- Azione 1 - Integrare la prospettiva di genere nella ricerca e nella didattica
- Azione 2 - Attività di mentoring
- Azione 3 - Sensibilizzazione membri commissioni
- Azione 4 - Supporto alla carriera e all'inserimento professionale
- Azione 5 - Supporto alla carriera e sostegno al reddito







# Azione 1 - Integrare la prospettiva di genere nella ricerca e nella didattica

**Periodo di attivazione:** secondo semestre 2015/2016

## Monitoraggio e raccolta sistematica di dati

### Didattica

- **DSRS:** attivazione all'interno del nuovo corso alla triennale "Il genere nella società contemporanea", tenuto da Francesca Sartori, di **due laboratori di ricerca** (che utilizzino tecniche sia quantitative che qualitative).

### Ricerca

- **DISI:** workshop con **Yellow Window** sull'integrazione della dimensione di genere nella ricerca e nella didattica (nell'ambito degli ICT days).





# Azione 2

## Attività di mentoring

**Periodo di attivazione:** da primo semestre 2015/2016

- **Piattaforma online che raccolga:**
  - insieme azioni GARCIA;
  - pillole di docenti senior e postdoc: strategie su ricerca, pubblicazioni, ecc.;
  - posizioni aperte in altre università, all'estero e in Italia;
  - Opportunità di finanziamento;
  - pagina su diritti & doveri assegnisti/e.
- **Seminari su progettazione europea** in collaborazione con divisione supporto alla ricerca Marie Curie e ERC Starting Grant (chi ha vinto / chi ha valutato)
- **Rendere visibile personale non strutturato** nei team di ricerca
- Apertura dell'**asilo nido** al personale non strutturato senza penalizzazioni
- Migliore gestione della **e-mail** di ateneo al termine del contratto





# Azione 4

## Supporto alla carriera e all'inserimento professionale

**Periodo di attivazione:** secondo semestre 2015/2016

**Seminari / post-doctoral school, sia DISI sia DSRS  
su:**

- Strategie di pubblicazione + preparazione di application per post-doc e posizioni da assistant professors e supporto nella gestione del colloquio.
- Presentazione di esperienze di ricerca in Italia, ma al di fuori dell'università.





# Azione 3

## Sensibilizzazione membri commissioni

**Periodo di attivazione:** secondo semestre  
2015/2016

Reflexive working group con membri di commissioni  
di concorso





# Azione 5

## Supporto alla carriera e sostegno al reddito

Sinergie positive tra Università, Provincia Autonoma di Trento (assessorati e agenzia del lavoro) e sindacati.

Introduzione, per chi risiede in provincia di Trento, di un sostegno al reddito per la figura dell'assegnista di ricerca – soggetto al principio di condizionalità, i cui criteri sono in corso di definizione – di 600 euro mensili fino ad un massimo di 6 mesi.





# GRAZIE!

[www.garciaproject.eu](http://www.garciaproject.eu)

